



Nära vård i Västerbotten

Systemledning och
Framtidsbild 2030



I denna presentation

- Omställningen till Nära vård – vad och varför?
- Regional samverkan vård och omsorg
- Systemledning – uppdrag och syfte
- Framtidsbild Nära vård 2030
- Beslutsgång och förslag till beslut

Vad är Nära vård ?



**HÄLSA ÄR ATT I GLÄDJE VARA UPPTAGEN
AV SINA LIVSUPPGIFTER**

GADAMER (TYSK FILOSOF)



Delaktighet, kontinuitet och tillgänglighet

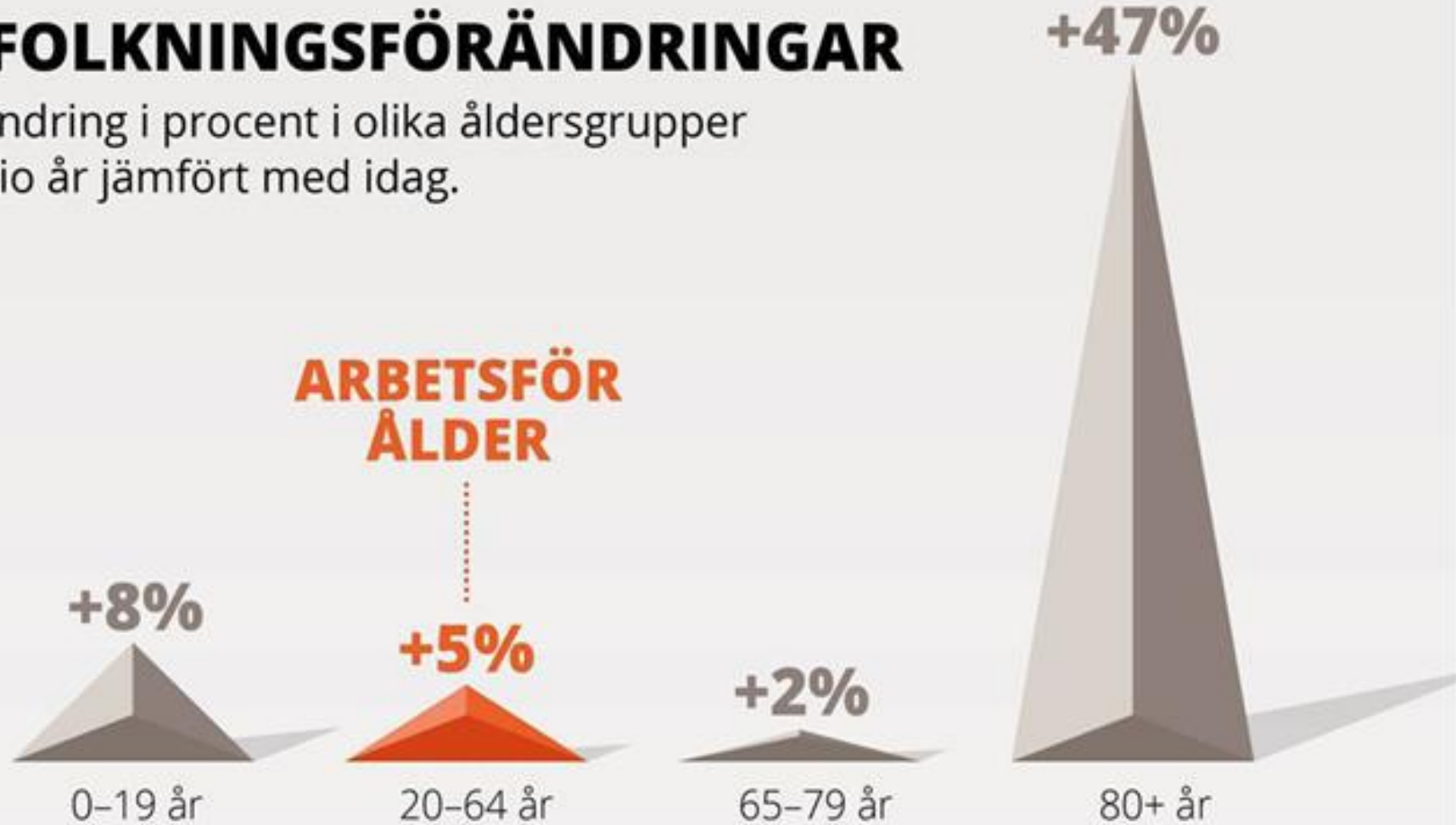
Inte vår bästa gren...



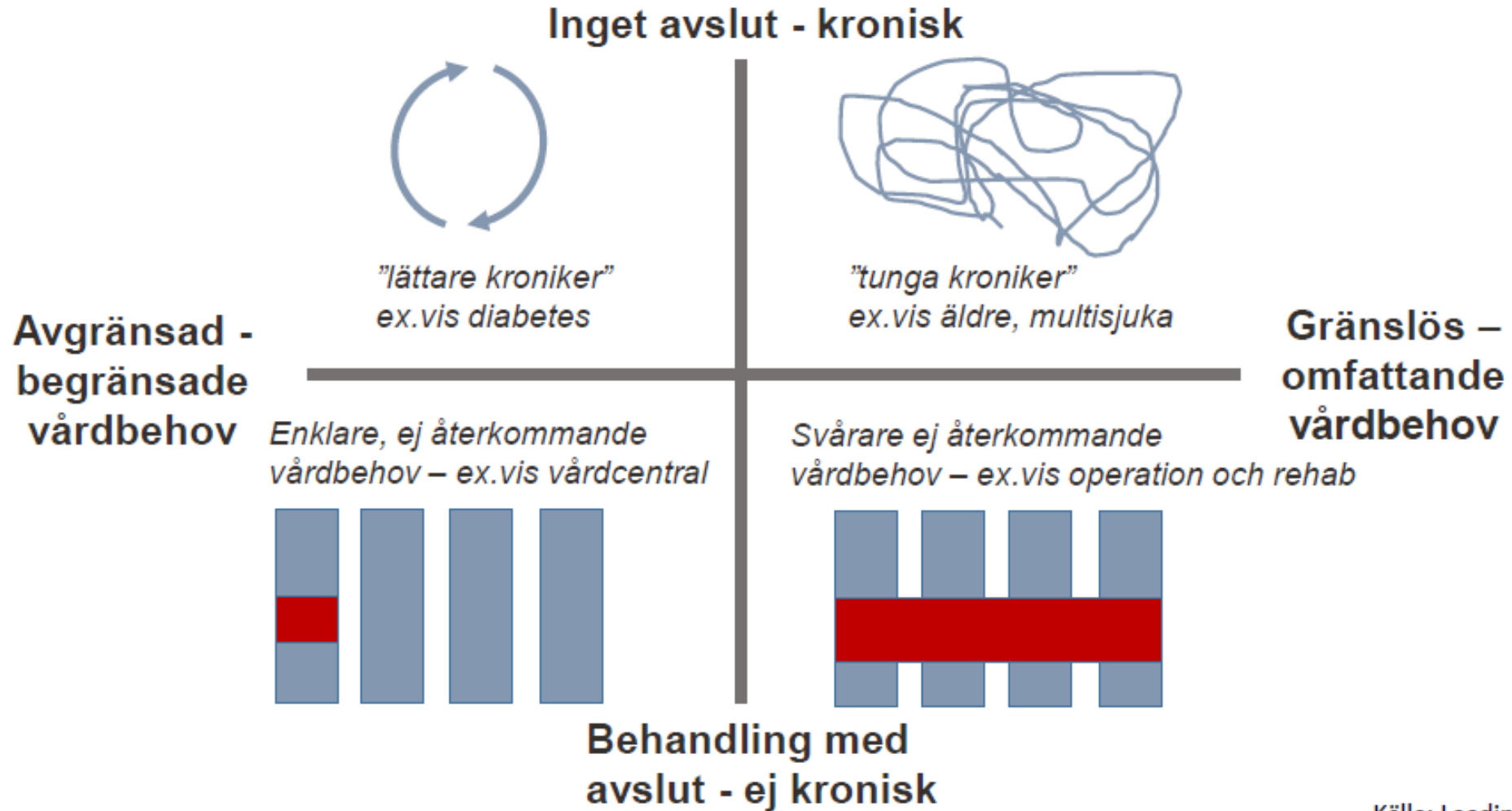
Demografin driver fram förändring

BEFOLKNINGSFÖRÄNDRINGAR

Förändring i procent i olika åldersgrupper om tio år jämfört med idag.



Källa: SCB april 2019



Källa: Leading Healthcare

Nära vård en fokusförflyttning





Nära vård

- Utgår från individuella förutsättningar och behov
- Bygger på relationer, är hälsofrämjande, förebyggande och proaktiv
- Bidrar till jämlik hälsa, trygghet och självständighet
- Grundas i gemensamt ansvarstagande och tillit

Målbild Nära vård SKR

Varför samverkan?

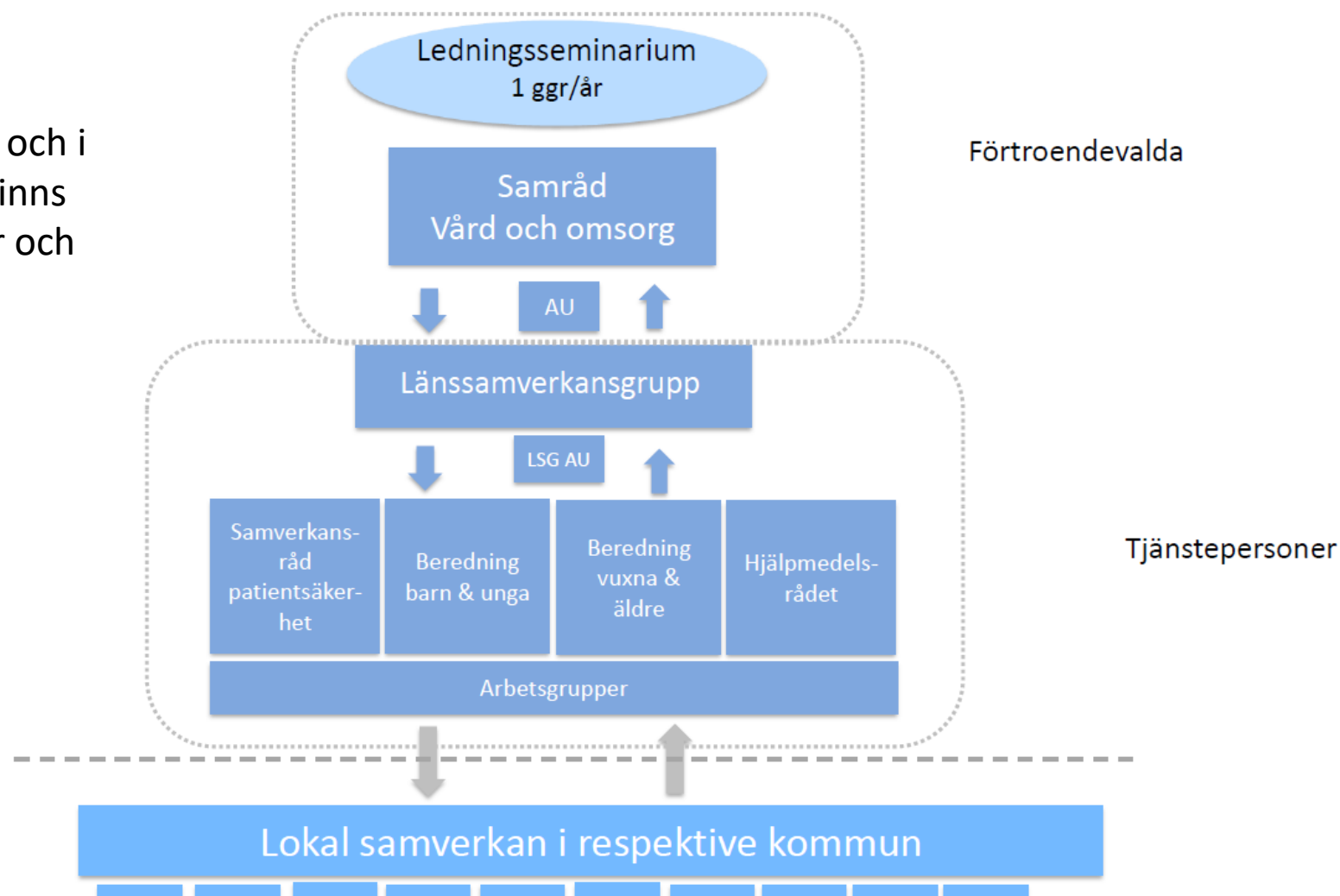
- Att samhällets resurser används på bästa möjliga sätt för att åstadkomma en kvalificerad och säker vård och omsorg. Det vill säga att individen är i fokus där parterna möts och samordnar sina insatser/åtgärder för den enskildes behov. Det innebär:
 - Tryggt och säkert för individen
 - Individens och närståendes medverkan och upplevelse av delaktighet
 - Undvika parallella processer/organisationer och ge rätt insats på rätt nivå vid rätt tillfälle

Ur: Uppdragsbeskrivningar regionala samverkansgrupper vård och omsorg Västerbotten



Regional samverkansstruktur vård och omsorg

I Samråd vård och omsorg och i Länsamverkansgruppen finns samtliga länets kommuner och Region Västerbotten representerade



Varför en samlad systemledning?

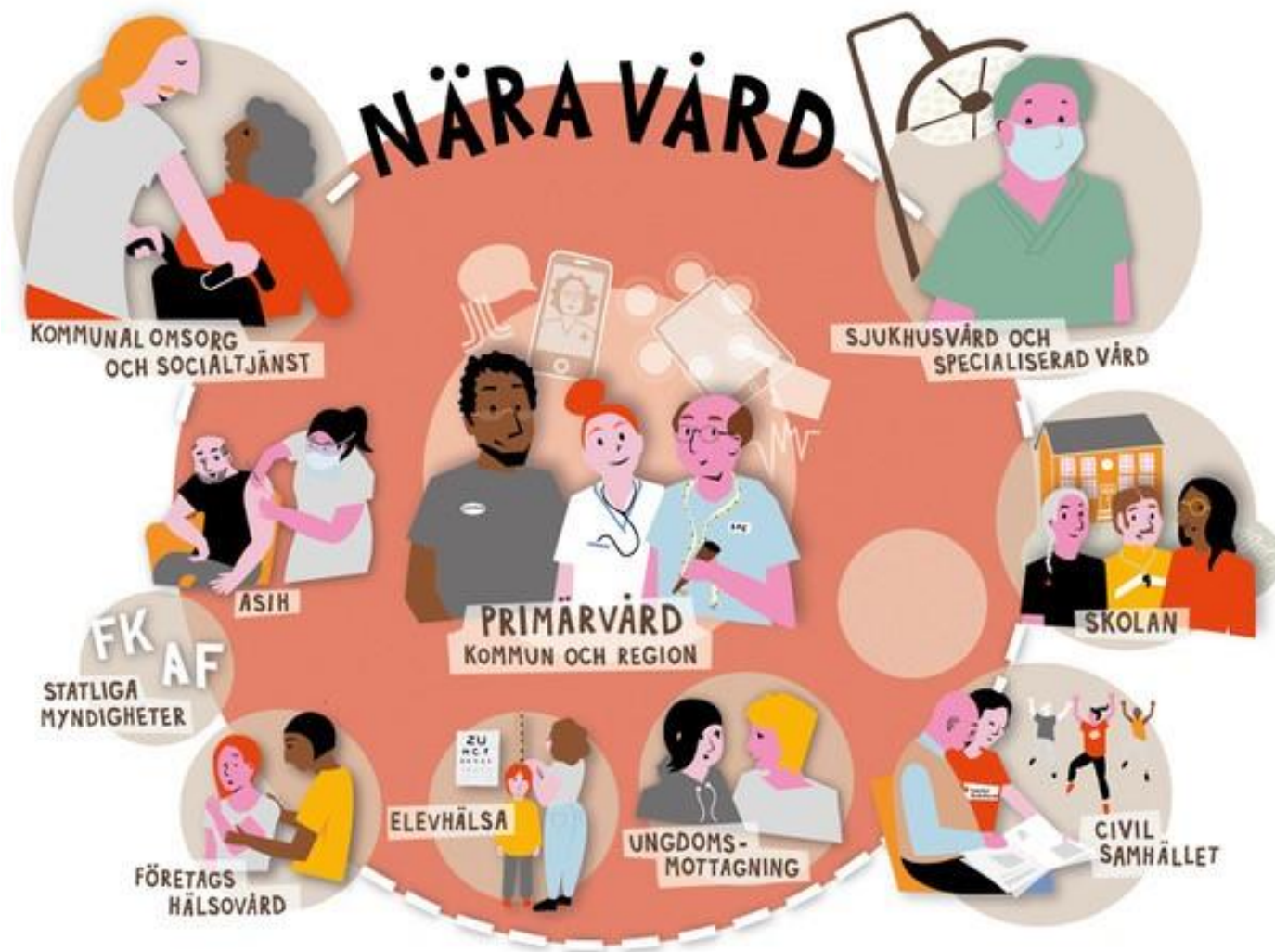
System = helheten i ett län (region, kommuner, civilsamhälle)

De invånare som behöver mest stöd, behöver det oftast från flera aktörer

När flera autonoma aktörer ska samverka krävs andra sätt att möta utmaningarna

Det behövs forum där förtroendevalda och tjänstepersoner från samtliga kommuner och regionen möts

Gemensam målbild och vision behövs samt indikatorer för uppföljning



Systemledning Nära vård

Samråd vård och omsorg och Länsamverkansgruppen har beslutat att utgöra systemledning för Nära Vård i Västerbotten.

- Ansvara för hela systemets resultat och utveckling
- Kartlägga och peka ut riktningen och gemensamma målsättningar
- Sätta mål- vad vill vi uppnå?
- Följa upp och utvärdera
- Reflektera- hur förfina mål och uppföljning?

Complexitet: fokusera på "RAR" istället för "RAD"

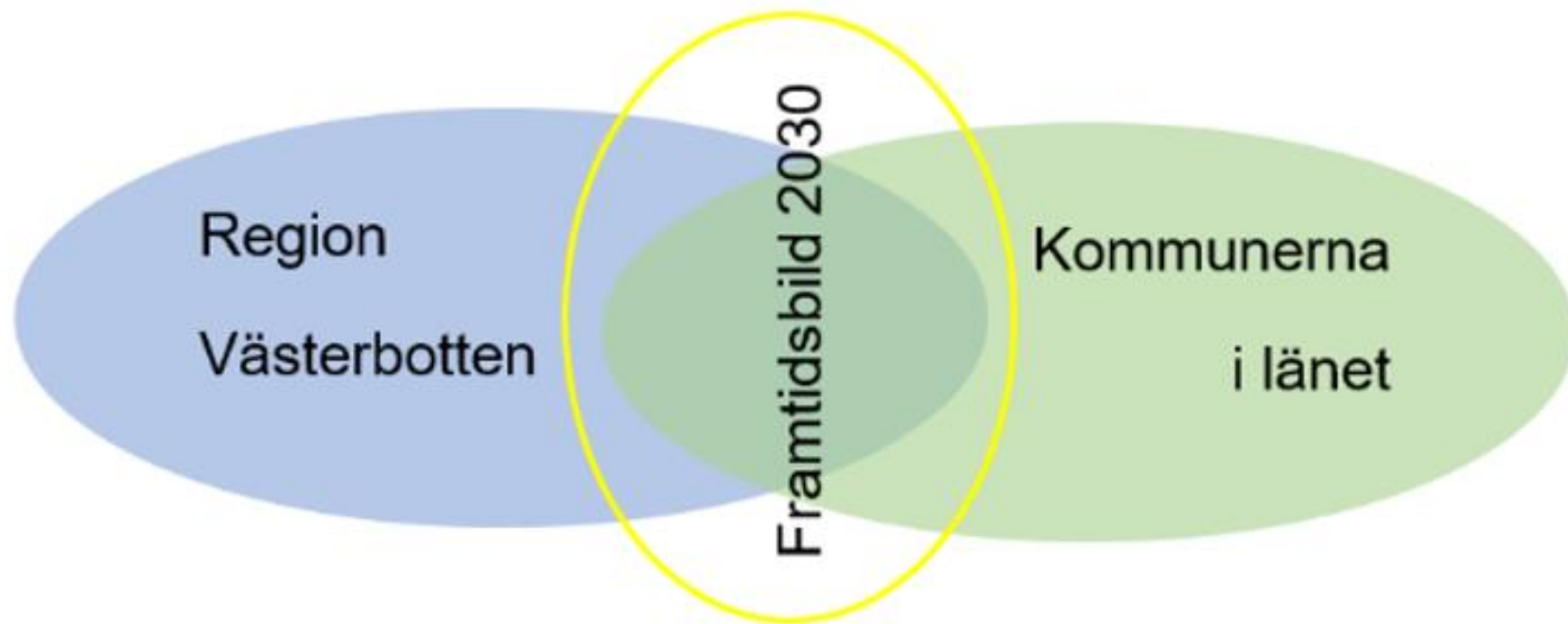
Result – sätta mål: vad vill vi uppnå?

Approach – vad ska vi göra?

Deployment – hur ska vi göra?

Assess – följa upp & utvärdera: hur går det?

Refine – hur förfina mål & uppföljning?



Region
Västerbotten

Framtidsbild 2030

Kommunerna
i länet

Framtidsbild Nära vård 2030

Hälsa, vård och omsorg – med dig, nära dig

Trygghet

Tillgänglighet



Tillsammans

I västerbottningsens skor 2030

"Som västerbottning har jag tillgång till vård, omsorg och stöd på ett enkelt sätt, oavsett vem jag är eller var i länet jag bor."

"Jag blir sedd och hörd och är samskapande i det som rör min hälsa."



"Jag har förutsättningar att leva ett gott liv med bibehållen hälsa och självständighet, och när jag behöver vård eller stöd får jag snabbt rätt hjälp."

"Jag möter möjliggörare."

"Jag upplever inga gränser mellan dem som utför tjänsterna. Mina kontakter präglas av samspel, medmänsklighet, tillit och engagemang."



Vad är trygghet?

Jag känner mig trygg med att jag enkelt får hjälp och stöd när jag behöver och får förutsättningar att klara mig själv. Jag och alla parter samarbetar, vilket skapar kontinuitet och trygghet för mig. Jag får ett gott bemötande och upplever engagemang i det vi gör tillsammans.

Vad innebär tillgänglighet?

Jag vet vem jag ska kontakta, eller får hjälp att ta den kontakt som behövs. Jag blir inte hänvisad runt och jag kan välja mellan olika kontaktvägar beroende på vad som passar mig. Jag kan ha möten digitalt när det går och fysiskt när det krävs. För mig är vården en jämlik tjänst som är proaktiv och hälsofrämjande.

Hur gör vi det tillsammans?

Jag möts av människor som är intresserade av mig som person. Utifrån mina behov skapar vi tillsammans bra förutsättningar för min hälsa. Jag märker aldrig av gränserna mellan olika aktörer eftersom samverkan och kommunikation fungerar bra.

Förslag till beslut

Samråd vård och omsorg har fattat beslut om systemledning och Framtidsbild Nära vård 2030. Nu återstår att respektive huvudman (länets 15 kommuner och Region Västerbotten) fattar beslut i sina politiska organ.

Förslag till beslut:

- Att Samråd vård och omsorg och Länsamverkansgruppen utgör systemledning för Nära vård i Västerbotten.
- Att fastställa Framtidsbild Nära vård 2030 i Västerbotten.