

# PLANBESTÄMMELSER

Följande gäller inom områden med nedanstående beteckningar. Endast angiven användning och utformning är tillåten. Där beteckning saknas gäller bestämmelsen inom hela planområdet.

## GRÄNSBETECKNINGAR

- Planområdesgräns
- - - Användningsgräns
- - - - Egenskapsgräns
- - - - Administrativ gräns
- + - + Administrativ och egenskapsgräns

## ANVÄNDNING AV MARK OCH VATTEN

Allmänna platser med enskilt huvudmannaskap 4 kap. 8 § 1 st. 2 p.

GATA

Kvarterstmark 4 kap. 5 § 1 st. 3 p.

Bostäder

Tekniska anläggningar

Transformatorstation

## EGENSKAPSBESTÄMMELSER FÖR KVARTERSMARK

Bebyggandets omfattning

Sjvasta byggnadsarea är 180 m<sup>2</sup> per fastighet 4 kap. 11 § 1 st. 1 p.

Marken får inte förses med byggnad 4 kap. 11 § 1 st. 1 p.

Högsta nockhöjd i meter 4 kap. 11 § 1 st. 1 p.

Takvinkel får vara mellan de angivna gradtalen 4 kap. 11 § 1 st. 1 p.

Fastighetsstorlek

Minsta fastighetsstorlek är 1000 kvadratmeter 4 kap. 10 § 1 st. 1 p.

## ADMINISTRATIVA BESTÄMMELSER Huvudmannaskap

Huvudmannaskapet är enskilt för den allmänna platsen 4 kap. 7 §

Genomförandetid

Genomförandetiden är 5 år 4 kap. 21 §

Markreservat

Markreservat för allmännyttiga underjordiska ledningar 4 kap. 6 §

Strandskydd

Strandskyddet är upphävt 4 kap. 17 §

## ILLUSTRATION

Illustrerad strandskyddslinje (100 meter från vattendrag)

- Till planen hör:
- Planbestämning
  - Samrådsområde
  - Områdesgränser
  - Fastighetsbeteckning

Detailplan för

AVASJÖ 1:132  
Borgafjäll

Dorotea kommun

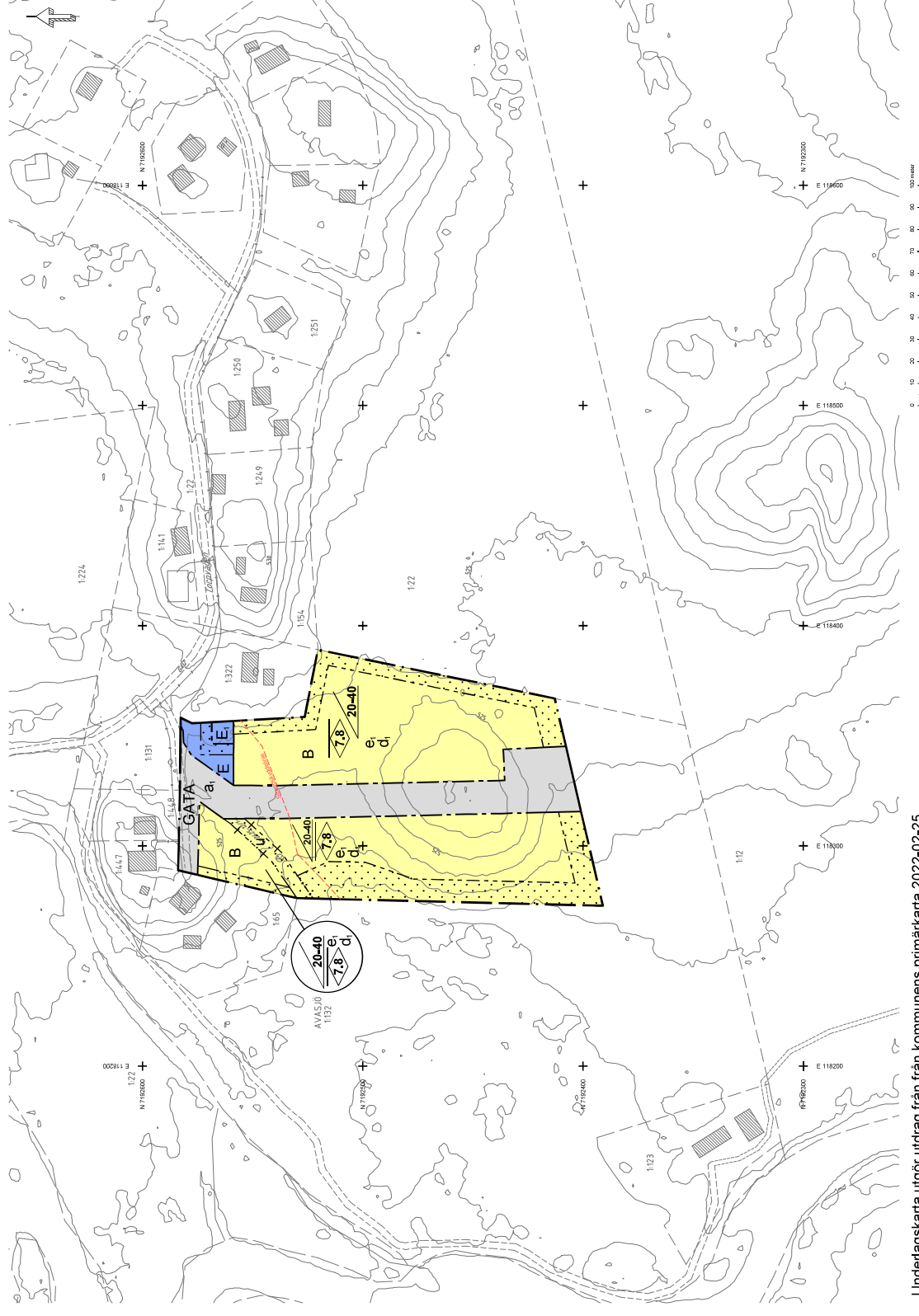
GRANSKNINGSHANDLING

Peitra Fredriksson, planarkitekt

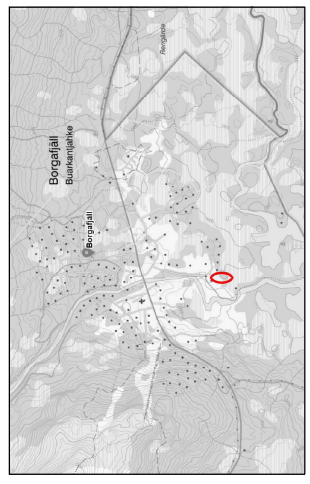
2023-02-09

Peitra Fredriksson  
Planarkitekt, AFRY

MBN-2021-0205-214



Skala 1:1000 (A1)



Översiktskarta. planområdet markeras ungefärligen med rött

Underlagskarta utgör utdrag från kommunens primärkarta 2022-02-25

Koordinatsystem: SWEREF 99 15 45

Höjdsystem: RH 2000

Teckenförklaring

- Fastighetsgräns
- AVASJÖ Fastighetsnamn
- 1:132 Fastighetsnummer
- Torpgrägen Gårdsnamn
- ▨ Bostad, utöver kompletteringsgränser
- ▨ Bäckelit/Läpplinning 400'
- - - - - Fästning
- - - - - Bredstrand
- - - - - Källare, se kartbladen
- - - - - Höjdsyns lin
- 575 Höjdnärs lin
- ⊗ Högsta tillåtna