

Äldreomsorgsplan

2024-2034



Dorotea kommun
Kraapohken tjielte

Diareinummer: KS-2022-0089-730
Beslutad av: Kommunfullmäktige
Datum: XXXX-XX-XX



Dorotea kommuns vision

Dorotea är en brusande tillväxtkommun i Saepmie.

Vildmarkens möjligheter i kombination med moderna lösningar skapar unika förutsättningar till företagande, arbete, fritid och lärande i en utmanande och inspirerande miljö.

Dorotea kännetecknas av nytänkande, livskvalité och trygghet i livets alla skeden. Hit välkomnas du att förverkliga drömmar, livsprojekt och ambitioner. Våra olikheter berikar vårt samhälle.

Vi vågar, visar och vill förändra!

Dorotea kommuns vision äldreomsorg

Vi ska erbjuda den bästa personcentrerade äldreomsorgen.

Du som omsorgstagare ska få det stöd du behöver för att leva ett så självständigt och tryggt liv som möjligt. Vi respekterar alla människors lika värde och genom att vara nyfikna och lyssna på dig, ska stödet utformas efter dina behov.

Vi som träffar dig ska vara så få som möjligt och på så sätt skapa en kontinuitet i hur och när stödet ges.





Begrepp och definitioner

Biståndsbedömning

Du som äldre kan ansöka om bistånd hos kommunen om du behöver hjälp med din dagliga livsföring. Insatserna kan till exempel vara hemtjänst eller särskilt boende och de insatser som beviljas syftar till att stärka dina möjligheter att leva ett självständigt liv. Biståndshandläggaren tar emot din ansökan, utreder behovet och fattar ett biståndsbeslut. Är du inte nöjd med beslutet har du alltid rätt att överklaga, mer information lämnas av biståndshandläggaren.

Hemtjänst

Om du känner att det börjar vara svårt att klara av din vardag hemma kan du ansöka om hemtjänst. Hemtjänst är hjälp och stöd som är anpassat efter dina behov för att du ska kunna bo kvar i ditt hem så länge som möjligt. Ansöker gör du hos biståndshandläggare.

Särskilt boende

När du har ett omfattande eller varaktigt behov av hjälp som inte kan tillgodoses av insatser i det egna hemmet, kan du ansöka om särskilt boende hos biståndshandläggare. Detta är en boendeform för heldygnsvistelse tillsammans med insatser i form av vård och omsorg för dig med behov av särskilt stöd.

Korttidsboende

Korttidsboende är till för dig som behöver tillfällig vård och omsorg dygnet runt. Det kan gälla för en eller ett par veckor. Ansöker gör du hos biståndshandläggare.

Växelboende

Innebär att man återkommande växlar boende mellan den egna bostaden och särskilt boende veckovis. Det är ofta fråga om avlastning för en anhörig som vårdar i hemmet. Ansöker gör du hos biståndshandläggare.

Hälso- och sjukvård

Hälso- och sjukvård är åtgärder för att till exempel medicinskt förebygga, utreda och behandla sjukdomar och skador.

Hemsjukvård

Om du har ett behov av hälso- och sjukvård och har svårt att ta dig till en hälsocentral eller mottagning kan du få hemsjukvård. Det föregås alltid av läkarbeslut och vårdplanering.

Tröskelprincipen

Personer ska i första hand ta sig till hälsocentral för vård. Hälso- och sjukvårdsinsatser i hemmet erbjuds endast till den som inte på egenhand eller med hjälp av stöd kan ta sig till hälsocentralen.

Avancerad vård i hemmet

Kommunen och regionen samverkar för att erbjuda vård till personer som trots svår sjukdom önskar vårdas hemma. Det kan till exempel röra sig om vård i livets slutskede.

Rehabilitering

Ett begrepp inom hälso- och sjukvården med syfte att du genom rehabilitering ska kunna återvända till dagligt liv och återfå en rimlig hälsa efter sjukdom eller skada.

Ordinärt boende

Ditt eget hem (hus/lägenhet).

Seniorboende

Seniorbostäder är helt vanliga bostäder på den ordinarie bostadsmarknaden. Tanken är att det ska vara ett enkelt och bekvämt boende att åldras i, med större möjligheter till gemenskap.

Trygghetsboende

En mellanboendeform som ingår i det ordinarie bostadsbeståndet och som är ämnad för dig som känner dig otrygg eller ensam och har behov av ökad trygghet och gemenskap.

Anhörigstöd

Stöd till dig som vårdar eller stödjer en närstående.



Välfärdsteknik

Digital teknik som syftar till att bibehålla eller öka trygghet, aktivitet, delaktighet eller självständighet.

Nära vård

Nära vård är ett förändrat sätt att arbeta med hälsa, vård och omsorg som innebär att man i högre grad ska se, involvera och anpassa insatser efter varje persons individuella behov.

IBIC

Individens behov i centrum, IBIC, är ett behovsriktat och systematiskt arbetsätt för den som arbetar med vuxna personer oavsett ålder eller funktionsvariation utifrån socialtjänstlagen (SoL) och lagen om stöd och service till vissa funktionshindrade (LSS). IBIC är en vidareutveckling av Äldres behov i centrum, ÄBIC.

Nationella kvalitetsregister

Nationella kvalitetsregister innehåller individbaserade uppgifter om sjukdomstillstånd och behandling, och ger en samlad bild över den vård- och omsorg som bedrivs.





Innehållsförteckning

Bakgrund och syfte	6
Vad styr äldreomsorgen.....	7
Äldreomsorgen i Dorotea kommun	8
Befolkningsutvecklingen i Dorotea 2022-2037.....	9
Särskilt boende	10
Hemtjänst.....	10
Anhörigstöd.....	11
Hälso- och sjukvård i ordinärt boende	11
Hemsjukvård.....	11
Hembesök av distriktssköterska.....	12
Rehabilitering och habilitering.....	12
Korttidsboende	13
Växelboende	13
Trygghetsboende.....	13
Vad tycker äldre om äldreomsorgen.....	14
Ledning och styrning	16
Personal och kompetensförsörjning.....	17
Kvalitet.....	18
Förebyggande och rehabiliterande insatser	19
Välfärdsteknik	20
Jämställd och jämlik vård och omsorg.....	22
Nära vård.....	23



Bakgrund och syfte

2022 gav vård- och stödutskottet kommunens socialchef tillsammans med sin ledningsgrupp uppdrag att upprätta en äldreomsorgsplan för Dorotea Kommun, med sikte på implementering 2024.

Äldreomsorgsplanen ska vara vägledande i utvecklingsarbetet av kommunens äldreomsorg. Planen ska också fungera som ett stöd i hur det praktiska arbetet ska planeras och utföras samt i målarbetet med verksamhetsplanerna. Det handlar också om att politiken behöver vara medveten om framtidens utmaningar och styra mot dessa.

Planen ska kontinuerligt uppdateras, årligen redovisas och därefter fastställas av Kommunstyrelsen tillika socialnämnd. Detta eftersom förändringar i lagstiftning/förordningar, utveckling av teknik och medicin samt förebyggande arbete kommer att ske löpande och därmed påverka vad som styr arbetet.

Utifrån dialog med bland annat medborgare, medarbetare, politiker, fackliga organisationer och föreningar är den framtagen och beskriver kommande utmaningar samt hur äldreomsorgen ska möta dessa.





Vad styr äldreomsorgen

Äldreomsorgen styrs av flertalet lagar och förordningar. De grundläggande lagarna är Socialtjänstlagen (SoL), Hälso- och sjukvårdslagen (HSL), Patientlagen (PL) och Patientsäkerhetslagen (PSL). Tillsammans reglerar de äldres rätt till att känna välbefinnande och att leva ett värdigt och meningsfullt liv där kommunal vård och omsorg ska utformas utifrån individuella behov. Du har rätt till en jämlik och säker vård och omsorg där ditt självbestämmande, integritet och trygghet är central. Region och kommun är skyldig att effektivt samverka för att säkerställa att hela vårdkedjan genomsyras av dina behov.

Regeringen har upprättat nationella mål för äldreomsorgen:

- Äldre ska kunna leva ett aktivt liv och ha inflytande i samhället och över sin vardag.
- Äldre ska kunna åldras i trygghet och med bibehållet oberoende.
- Äldre ska bemötas med respekt.
- Äldre ska ha tillgång till god vård och omsorg.
- Äldre ska erbjudas en jämställd och jämlik vård och omsorg.

För att kunna främja hälsa och ge god vård, omsorg och stöd är en välfungerande samverkan mellan kommun och region central. Utifrån det finns arenor för samverkan och en överenskommelse mellan Region Västerbotten och länets kommuner, så även Dorotea.



Äldreomsorgen i Dorotea kommun

I Dorotea vill vi att alla ska känna sig delaktiga och ha möjlighet att leva ett meningsfullt liv. Vi arbetar för att alla ska kunna åldras tryggt i sina hem och för att medborgare med funktionsnedsättning ska ha samma förutsättningar som alla andra.

Dorotea är sedan 2012 en samisk förvaltningskommun och erbjuder samiskprofilerad äldreomsorg till äldre samer som begär det. Det innebär bland annat en möjlighet att få hela eller en väsentlig del av den service och omvårdnad som erbjuds inom ramen för äldreomsorg på samiska. Att vistas i en miljö där personal och boende talar ett modersmål och har gemensamma erfarenheter kan betyda mycket för dig som är äldre. I detta sammanhang är det inte bara den rent språkliga delen som är viktig, utan också de kulturella symbolerna och värdena.



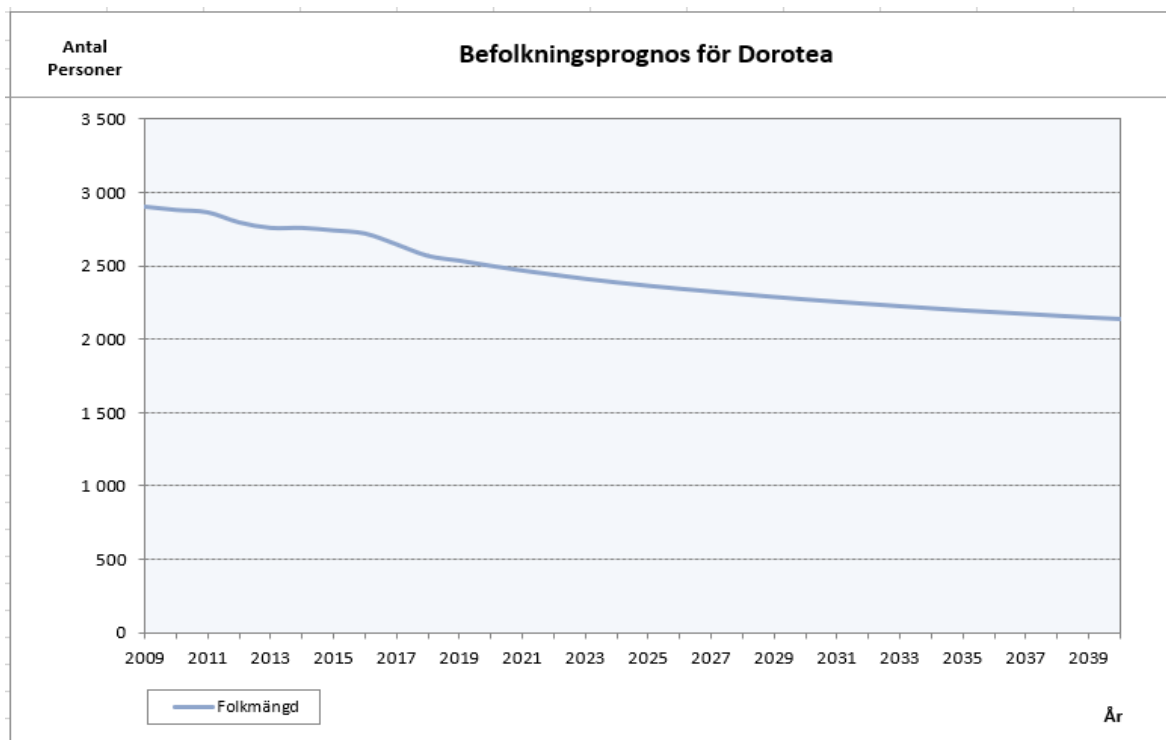


Befolkningsutvecklingen i Dorotea 2022-2037

Enligt en prognos över befolkningsutveckling som SCB (statistiska centralbyrån) har tagit fram för år 2022-2037, förväntas det totala antalet medborgare i Dorotea kommun att minska från 2 441 invånare till 2 177. Den åldrande gruppen invånare som är 80 år och äldre förväntas öka från 244 till 297 invånare under samma period.

Tabellen nedan visar befolkningsfördelningen inom olika åldersgrupper.

ÅLDERSGRUPP 80+	244 år 2022	274 år 2027	281 år 2032	297 år 2037
ÅLDERSGRUPP 65-79	581 år 2022	538 år 2027	516 år 2032	468 år 2037
ÅLDERSGRUPP 20-64	1141 år 2022	1050 år 2027	1002 år 2032	971 år 2037
ÅLDERSGRUPP 0-19	475 år 2022	466 år 2027	446 år 2032	441 år 2037





Särskilt boende

Kommunen har ett särskilt boende bestående av enheten för kognitiv sjukdom med 32 lägenheter samt en geriatrisk enhet med 18 lägenheter.

Här bor du i egen lägenhet med tillgång till personal, gemensamma utrymmen och hälso- och sjukvård dygnet runt. För boende på särskilt boende behövs ett biståndsbeslut från biståndshandläggare.

I framtiden kan behovet av insatser som hemtjänst och hemsjukvård komma att öka då andelen äldre stiger och boendeplatserna på särskilt boende är begränsade. Därför är information, förebyggande insatser för att stärka välbefinnandet samt identifiera risk- och friskfaktorer för ett långt och hälsosamt liv ett gemensamt ansvar för hela kommunen.

Hemtjänst

Om du har svårt att klara dig själv på grund av till exempel ålder eller sjukdom kan du ansöka om olika former av stöd och hjälp i hemmet via kommunens biståndshandläggare.

Målsättningen är att du ska kunna bo kvar i ditt hem så länge som möjligt. Alla har olika behov och kommunens uppgift är att se till att du får det stöd just du behöver. Det kan till exempel handla om personlig omvårdnad, trygghetslarm, matleverans, eller en kombination av dessa.

I Dorotea kommun väntas en ökning av andelen 80år och äldre enligt tabellen nedan (källa: SCB). Från 2022 till 2037 prognostiseras hemtjänsten öka med 18 procent enligt befolkningsprognosen. Det innebär att fler medborgare kommer att ha behov av insatser från hemtjänsten.

ANTAL MEDBORGARE ÅLDERSGRUPP 80+	244 ÅR 2022	274 ÅR 2027	281 ÅR 2032	297 ÅR 2037
---	--------------------	--------------------	--------------------	--------------------

Innehållet och behovet av hemtjänstinsatser kan komma att förändras i framtiden på grund av den digitala utvecklingen i samhället. Utmaningarna i verksamheten blir rekrytering av nya medarbetare, och ett förändrat arbetssätt för att kunna möta brukarnas framtida behov.



Anhörigstöd

Kommunen erbjuder kostnadsfritt stöd via en anhörigkonsulent. Detta stöd kan du som anhörig själv ta kontakt för att ta del av. Behovet av stöd kan förändras över tid på grund av ålder, sjukdomar eller olyckor.

Att vara anhörig kan kännas meningsfullt, men också upplevas svårt på olika sätt. Stöd finns att söka i kommunen för dig som i vardagen vårdar, hjälper eller stöttar någon närstående. I detta fall kan det röra sig om närstående som är äldre, långvarigt sjuk, har en funktionsvariation eller ett missbruk. Du kan via kommunens anhörigkonsulent få mer information och hjälp. Anhörigkonsulenten erbjuder förutom enskilda samtal för stöd, vägledning och råd även möjlighet för dig att träffa andra anhöriga på gruppträffar och utbildningar som några exempel.

Hälso- och sjukvård i ordinärt boende

Enligt en länsöverenskommelse mellan kommunerna i Västerbotten och Regionen har kommunen ansvar för hälso- och sjukvård i ordinärt boende. I kommunens ansvar ingår hemsjukvård, hembesök av distriktssköterska och rehabilitering och habilitering. Regionen ansvarar bland annat för att tillhandahålla läkare.

Hemsjukvård

Hemsjukvård avser hälso- och sjukvård när den ges i din bostad och där ansvaret för de medicinska insatserna är sammanhängande över tiden. Det rör sig om insatser av distriktssköterska och undersköterska, arbetsterapeut eller sjukgymnast. Hemsjukvård föregås alltid av läkarbeslut och vårdplanering. För hemsjukvård tillämpas tröskelprincipen, det vill säga hembesök erbjuds endast dig som inte kan ta dig till hälsocentralen på egen hand eller med stöd. Hemsjukvård erbjuds till dig i Dorotea kommun som är 18 år och äldre.

Hemsjukvården i kommunen förutspås förändras mycket inom några år då den ökande andelen äldre kommer ge ett ökat resursbehov inom hemsjukvården. Arbetsättet kommer att behöva förändras mot en alltmer avancerad vård i hemmet. Samarbete med Region Västerbotten kommer att vara av största vikt för att möjliggöra denna förändring



Hembesök av distriktssköterska

Kommunen ansvarar för att erbjuda hembesök upp till distriktssköterskenivå till dig som har ett tillfälligt behov av hälso- och sjukvård i hemmet. Det kan till exempel röra sig om att en distriktssköterska gör hembesök för att lägga om ett sår eller ta prover. Även här gäller tröskelprincipen, men det kan till skillnad från hemsjukvård initieras av till exempel sjuksköterskor på hälsocentralen eller 1177.

Likt den förutspådda utvecklingen inom hemsjukvård så antas behovet av hembesök av distriktssköterska öka i takt med utvecklingen av Nära vård.

Rehabilitering och habilitering

Enligt länsöverenskommelsen är kommunerna även ansvarig för de rehabiliterings- och habiliteringsinsatser som kräver hembesök eller fortsatt uppföljning. I ansvarsområdet ingår förskrivning och uppföljning av hjälpmedel, bostadsanpassning och rehabilitering och habilitering där bedömning och träning behöver ske i hemmet. Om du har behov av hjälpmedel kan du, din närstående eller vårdgivare kontakta kommunens arbetsterapeut.

I takt med att en alltmer nära- och avancerad vård bedrivs i hemmet förespås behovet av hjälpmedel, bostadsanpassning och rehabiliterings- och habiliteringsinsatser i ordinärt boende öka.





Korttidsboende

I Dorotea har du möjlighet att ansöka om korttidsboende och ansökan gör du hos biståndshandläggaren. Korttidsboende erbjuds bland annat dig som är färdigbehandlad på sjukhus men ännu inte har möjlighet att återgå till ditt hem. Det kan gälla tid för rehabilitering och mobilisering efter en stroke eller annan sjukdom. Kommunen tillhandahåller korttidsboendeplatser. Framtidens behov kan variera.

Växelboende

Du har möjlighet att ansöka om växelboende eller avlastning på särskilt boende via biståndshandläggare. Endera ansöker du om regelrätt växelboende där du återkommande vistas en period. Eller så ansöker du när du har ett särskilt behov. Likt prognosen för korttidsboende kan behovet av växelboende komma att öka då allt fler multisjuka äldre vårdas i hemmet. Möjligheten till avlastning för närstående förutspås därigenom att öka.

Trygghetsboende

Trygghetsboende är till för dig som vill bo i egen lägenhet men som önskar en ökad möjlighet till gemenskap och trygghet. Här bor du i en egen lägenhet med gemensamma ytor för samvaro om du så önskar. Det finns även en trivselsvärd knuten till trygghetsboendet. Boendet är anpassat för god tillgänglighet, säkerhet och huset är utrustat med hissar. Inget biståndsbeslut behövs och uthyrningen sker via det kommunala bostadsbolaget Doroteahus i Dorotea AB.

När Dorotea kommun i en marknadsundersökning ställde frågan ”Vilket av dessa boenden (seniorboende eller trygghetsboende) är du mest intresserad av” svarade 78 av totalt 109 personer att de önskar bo i ett trygghetsboende när de blir äldre.

”Absolut ett trygghetsboende, det man behöver när man är gammal är att inte känna sig ensam”

”Jag och gubben står i kö för trygghetsboende i Umeå eftersom det inte finns i Dorotea, men kommer det ett här behöver vi inte flytta från Dorotea”

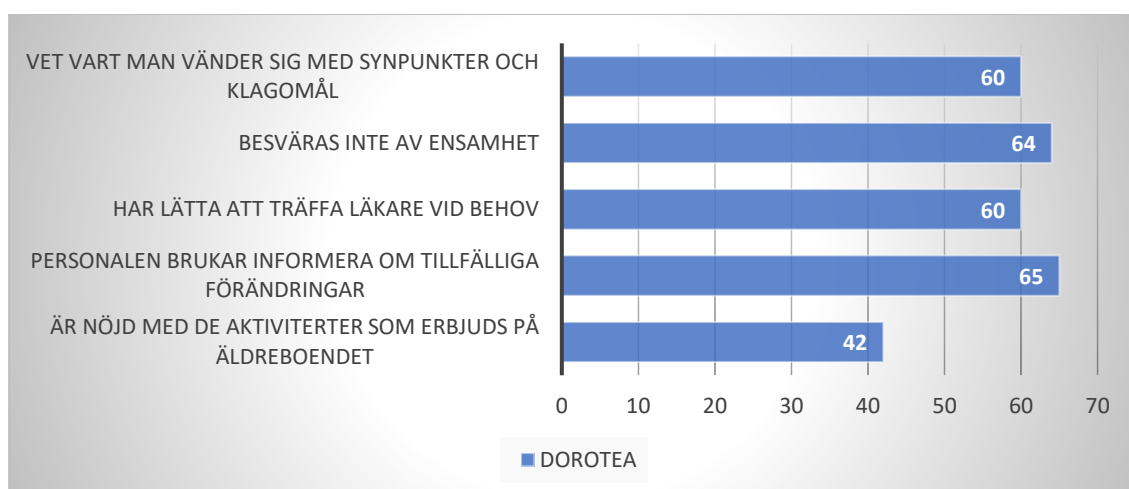
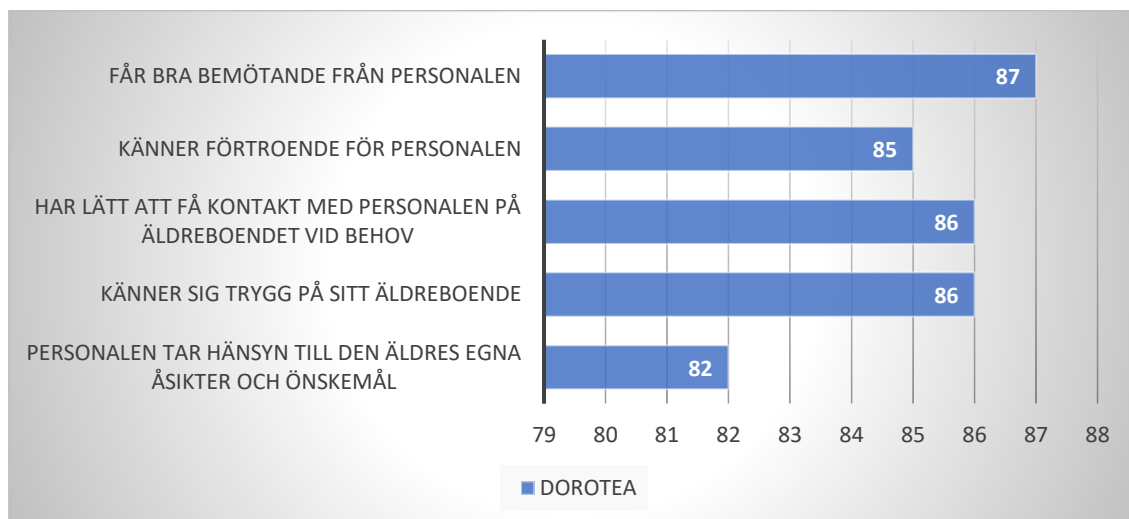


Vad tycker äldre om äldreomsorgen

”Vad tycker de äldre om äldreomsorgen?” är en nationell enkätundersökning med syfte att ge enskilda äldre en röst, och att ta fram kvalitativa mått på äldreomsorgen utifrån den äldres perspektiv. Undersökningen har genomförts av Socialstyrelsen årligen sedan 2013. Den möjliggör att utfallet av insatser kan mätas och jämföras och därmed även utvärderas och utvecklas. Resultatet blir en viktig signal till ansvariga politiker och tjänstepersoner.

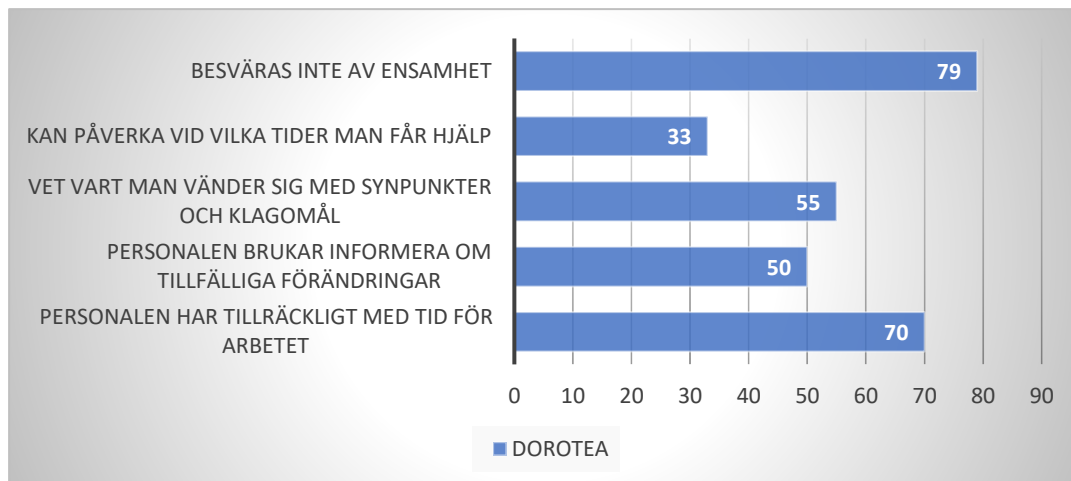
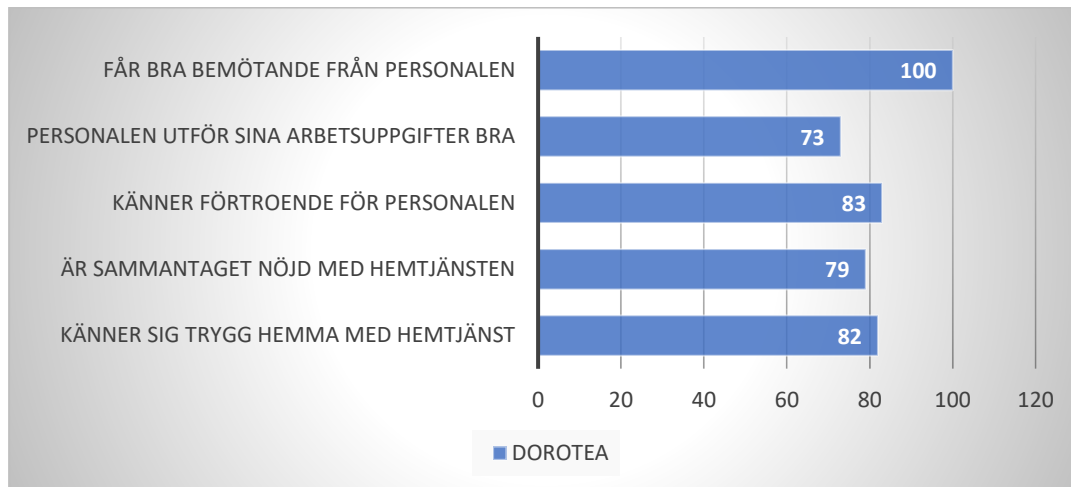
Genom ökad dialog med brukarna får verksamheterna mer information om brukarnas önskemål och behov. Det som framkommer beaktas i framtidens utvecklingsarbete. Även synpunkter och klagomål är ett viktigt underlag i utvecklingsarbetet. Du finner mer information på kommunens hemsida (www.dorotea.se)

Nedan visas Dorotea kommuns resultat för år 2022 i undersökningen på särskilt boende.





Nedan visas Dorotea kommuns resultat i undersökningen för hemtjänsten 2022.





Ledning och styrning

Dorotea kommun avser att arbeta med en styrmodell som bygger på en tillitsbaserad styrning och ledning. Det innebär att man utgår från medborgarnas behov och verksamhetens syfte gällande styrning, kultur och arbetssätt. Att öka samarbete och skapa handlingsutrymme i mötet mellan medarbetare och medborgare är grundidén.

Inom äldreomsorgen i Dorotea kommun pågår ett utvecklingsarbete avseende tillitsbaserad styrning och ledning. Att ge medarbetare förutsättningar att möta de utmaningar som verksamheterna står inför är viktigt och förutspås höja kvalitet, förbättra arbetsmiljön och göra vård- och omsorgsyrenken mer attraktiva.

Det är viktigt att delegera handlingsutrymme och välkomna medbestämmande, men också att vara tydlig kring vem som har mandat att göra vad. Att skapa goda förutsättningar för medarbetarna att ta ansvar för sitt arbete och för att klara sitt uppdrag är av stor vikt. Tillit innebär inte fritt valt arbete, utan samarbete inom tydliga ramar. Med ökad tillit och handlingsutrymme medföljer en förväntan om ökat initiativ- och ansvarstagande.

DETTA VILL VI SATSA PÅ

- Att skapa förutsättningar för medarbetarna att kunna ta ansvar för sitt arbete och den kvalitet medarbetaren levererar.
 - Dialog ska vara vägledande i kvalitets- och utvecklingsarbetet.
 - Ömsesidig respekt.
-

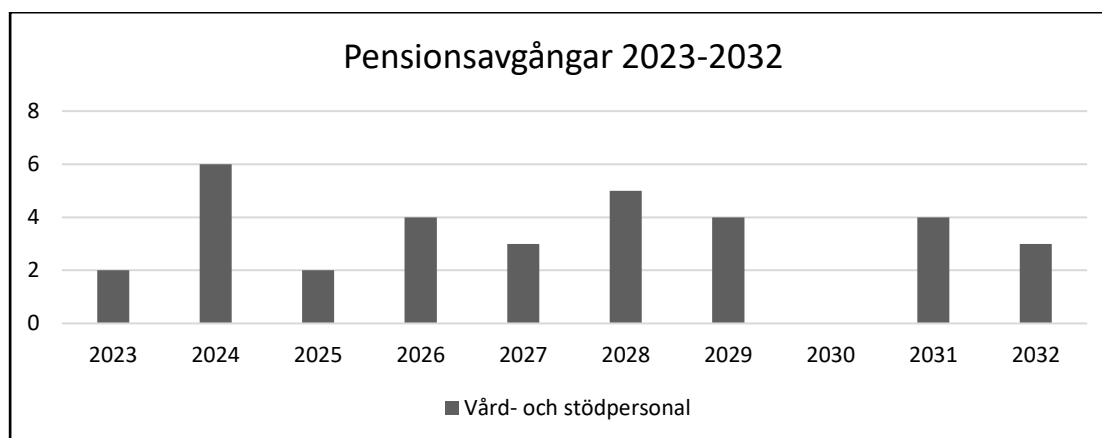


Personal och kompetensförsörjning

Medarbetarna är vår viktigaste resurs i en god vård och omsorg. Det kräver utbildade och engagerade medarbetare. För att möta framtidens behov behövs en strategi för personalförsörjning. Nytt tänk, nya tjänster efterfrågas som ska avlasta och påverka yrkesstoltheten på ett positivt sätt. Det kan vara till exempel servicebiträden eller resurspersonal.

En viktig insats för att behålla personal och för att öka intresset för vårdarbetet är att skapa en god arbetsmiljö och förutsättningar för att orka arbeta inom vårdyrket genom hela arbetslivet.

Kraven på kompetens kommer att öka allt eftersom vården flyttas från regional till kommunal regi, och det blir allt viktigare med medicinsk kompetens. Det väntas även nationellt skärpta kompetenskrav för specifika arbetsuppgifter som kommer ställa ytterligare krav på personalens utbildningsnivå. Behovet av yrkesutbildade ökar, samtidigt som det råder brist på utbildad personal inom vård och omsorg. Dorotea kommun vill satsa på kontinuerlig kompetensutveckling så att medarbetare är rustade för att möta de ökade behoven. I detta ingår även satsningar inom språkombud och språkstödjare för utveckling av trygghet och kvalitet.



DETTA VILL VI SATSA PÅ

- Att medarbetaren har förutsättningar och förtroende att ta ansvar för verksamhetens kvalitet.
 - En kontinuerlig och bra personalförsörjning.
 - Att kontinuerligt säkerställa och utveckla kompetensen hos medarbetarna.
 - Motivera och möjliggöra till vidareutbildning.
 - Yrkesstolthet.
-



Kvalitet

Vård- och stödverksamheterna i Dorotea kommun arbetar aktivt med att förbättra och säkra arbetsmetoderna för att erbjuda insatser av god kvalitet till de människor som behöver hjälp, stöd och behandling. Det pågår ett ständigt arbete med uppföljning och utvärdering av verksamheten. För att veta och kunna bedöma kvalitet och resultat av verksamheten utvecklas metoder för uppföljning och utvärdering kontinuerligt och långsiktigt. Detta kallas systematiskt kvalitetsarbete.

Verksamheternas kvalitetsutveckling ska svara mot lagar, förordningar och föreskrifter. Nationella kvalitetsmått ger en tydlig indikation om verksamheternas kvalitet och följs regelbundet upp i Dorotea kommun via till exempel kvalitetsregister, enkätundersökningar, egenkontroller och jämförelser mot andra inlandskommuner.

Både Kommunstyrelsen tillika Socialnämnden och nationella styrorgan betonar vikten av att verksamheterna har kunskap om och utformar vård och omsorg utifrån den äldres upplevelse av livskvalitet och hälsa. Utifrån detta är det viktigt att verksamheten också säkerställer kvalitet inom specifika områden då äldre har olika behov och förutsättningar. Det kan till exempel röra sig om vård och omsorg vid kognitiv sjukdom eller i livets slutskede.

Kvalitetsmått är ständigt föränderligt och kommer att behöva anpassas i takt med utveckling inom vård- och omsorg, både nationellt och lokalt. Utvecklingen mot bland annat en mer avancerad vård och kontinuitet kommer att ställa krav på resurser, kompetensnivåer och nytänkande inom till exempel välfärdsteknik.

DETTA VILL VI SATSA PÅ

- Omsorgstagarnas fokus ska vara styrande.
 - Utökade dialoger.
 - Systematiskt kvalitetsarbete.
 - God personalkontinuitet.
-



Förebyggande och rehabiliterande insatser

För att stödja äldre personer till att bibehålla sin egenförmåga och möjlighet till ett självständigt liv är det förebyggande arbetet och rehabilitering grundläggande. Rehabilitering innebär åtgärder som stödjer individen till att återta eller bibehålla sin funktionsförmåga. Förebyggande åtgärder syftar till att identifiera och förebygga risker för ohälsa.

Att känna hälsa är en personlig upplevelse vilket innebär att vård och omsorg behöver anpassas utifrån den enskildes behov, upplevelser och förutsättningar. Det finns dock några stora riskområden för ohälsa som är kopplat till förändringar och sjukdomstillstånd som är vanligt förekommande vid stigande ålder. Det kan till exempel röra sig om ökad risk för sår, fall och undernäring. Dorotea kommun arbetar aktivt med att identifiera, behandla och förebygga dessa riskområden.

Förebyggande arbete handlar även om att kunna erbjuda bostadsanpassning, utemiljöer som främjar aktivitet och att det finns olika boendeformer utifrån den äldres individuella behov. Anhöriga och civilsamhällets inverkan lyfts ofta fram i diskussionen och är viktiga beståndsdelar i att förebygga ohälsa.

Dorotea kommun arbetar hälsofrämjande och arbetet genomsyras av ett personcentrerat- och rehabiliterande förhållningssätt. De äldres egna resurser och möjligheter tas till vara, och de uppmuntras till egen problemlösning och eget agerande. För att det hälsofrämjande arbetet ska utgå ifrån ett helhetsperspektiv är samverkan och samarbete tillsammans med både andra yrkeskategorier, vårdgivare och den äldre och hans närstående central. Detta är ett pågående arbete i Dorotea.

DETTA VILL VI SATSA PÅ

- Stärka och tydliggöra den äldres delaktighet i det hälsofrämjande arbetet.
 - Det hälsofrämjande- och rehabiliterande förhållningssätt ska genomsyra verksamheterna.
 - Ökad samverkan och samarbete mellan olika yrkeskategorier, vårdgivare.
-



Välfärdsteknik

Målet med välfärdsteknik är bland annat att äldre personer ska kunna leva ett aktivt, tryggt och självständigt liv så länge som möjligt. Med hjälp av digitala och tekniska lösningar kan en äldre persons beroende av hemtjänstinsatser minska. En medicinpåminnare kan bidra till att man klarar sin egen läkemedelshantering längre då den påminner om och säkerställer att man tar rätt läkemedel på utsatt tid. Tillsyn med nattkamera kan bidra till en bättre sömn då man vet att ingen kommer att gå in i bostaden under natten för att titta till en. Det minskar även risken för att nattsömnen blir störd om man vaknar till när någon kommer in. Andra exempel på välfärdsteknik som kan bidra till att äldre personer upplever självständighet, trygghet och delaktighet är digitala trygghetslarm och verktyg för kommunikation. Dorotea kommun erbjuder många olika lösningar som kan förenkla vardagen och ge livskvalité.

Välfärdsteknik ska ses som ett komplement till den mänskliga kontakten och bidrar till att insatser kan planeras utifrån den äldres behov och önskemål. På längre sikt kan användandet av välfärdsteknik resurseffektivisera verksamheterna och underlätta personalens arbete. Detta förutspås höja kvalitet, förbättra arbetsmiljön och göra vård- och omsorgsyrkerna mer attraktiva.



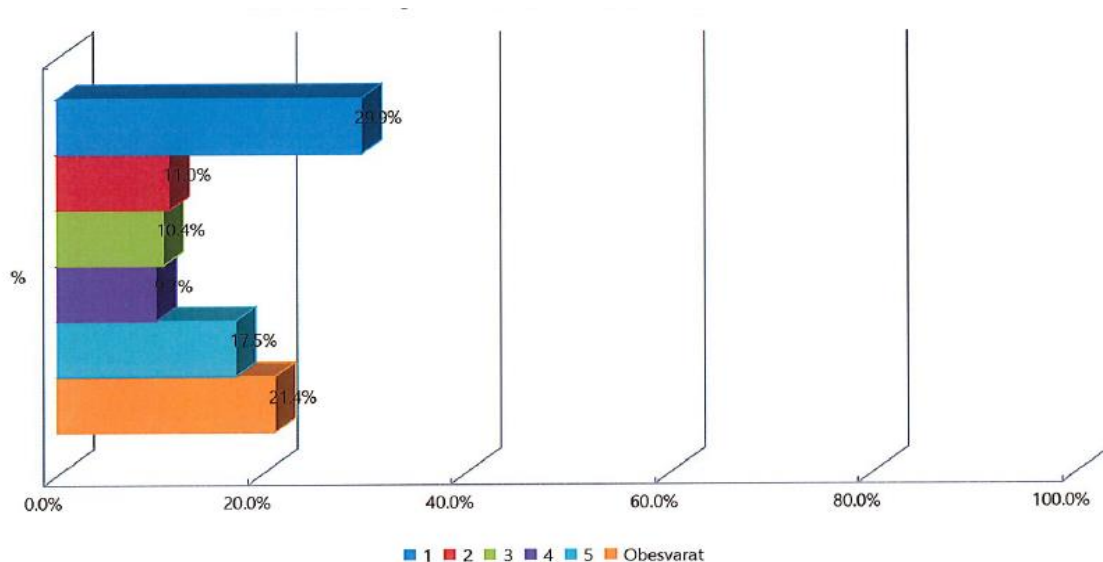


Under hösten 2020 skickade Dorotea kommun ut en medborgarenkät om Nära vård där 210 kommuninvånare deltog. En av frågorna i enkäten löd:

”Skulle du vilja lära dig att använda ny teknik och digitala lösningar?”

17,5% svarade att de är positivt inställda medan 29,9% var mer negativt inställda. För att medborgarna ska känna sig trygga med välfärdsteknik ser Dorotea kommun ett behov av att informera. Kommunen ser även ett behov av att möjliggöra för medborgarna att prova på olika lösningar, både de som kommunen kan erbjuda samt de som medborgaren kan inhandla själv.

I enkäten framkom även att en stor del av medborgarna var bekymrade över avstånd till vården, tillgänglighet och personalbrist. Välfärdsteknik kan vara ett sätt att möta upp denna oro.



’ Nummer 1 innebär att du är negativt inställd och nummer 5 att du är positivt inställd.

DETTA VILL VI SATSA PÅ

- Öka kunskapen om välfärdsteknik och nyttan med den.
 - Öka utbudet av digitala hjälpmedel för att frigöra tid för det mänskliga mötet.
 - Ökad trygghet för medborgare i vardagen.
-



Jämställd och jämlik vård och omsorg

Vård och omsorg ska erbjudas på lika villkor och med gott bemötande till alla oavsett kön, genus, könsidentitet, sexuell läggning, ålder, funktionsvariation, utbildning, bostadsort, social ställning, etnisk tillhörighet, religion eller annan trosuppfattning. Vård och omsorg ska ges med respekt för alla människors lika värde.

Trots goda ambitioner är vård och omsorg inte alltid jämlik. Ibland för att individer inte behandlas lika. Ibland för att de behandlas helt lika, trots att de har olika behov och förutsättningar. Det är viktigt att försäkra sig om att den vård och det bemötande som ges är kopplade till varje individs behov och förutsättningar och inte utifrån vårdgivarens föreställningar om personen utifrån exempelvis kön, funktionsnedsättning eller ålder.

För att kunna bemöta individer på ett jämlikt sätt krävs en medvetenhet om fördomar, föreställningar och inlärda tankesätt om till exempel äldre, manligt, kvinnligt eller reseavstånd till vården. Det krävs också en medvetenhet om hur det inverkar på de insatser individen får.

Omställningen till nära vård och en mer avancerad vård i hemmet har förutsättningar att öka jämlik vård då fokus ligger på den enskilde individens förutsättningar, behov och resurser. För att uppnå det behöver kommun och region arbeta tillsammans för att belysa och motverka ojämlikheter vilket i sin tur kräver en normmedvetenhet, både verksamhetsnära och inom ledning och styrning.

DETTA VILL VI SATSA PÅ

- Politiker, ledning och medarbetare har kunskap om jämställdhet, jämlikhet och genusfrågor.
-



Nära vård

Nära vård är ett förändrat sätt att arbeta med hälsa, vård och omsorg.

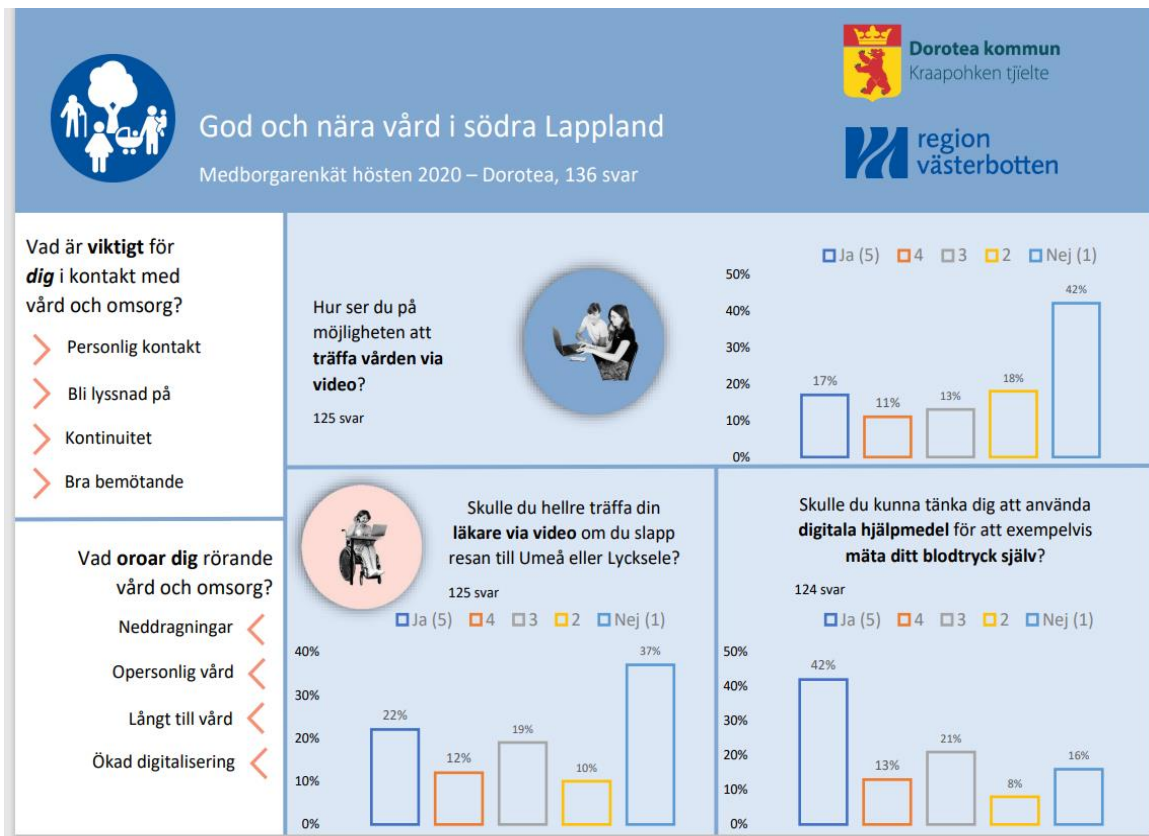
Den närmsta vården är den som du kan ge dig själv, egenvården, samt det stöd som vi (kommuner och regioner) kan ge för att möjliggöra detta.

Kärnan i nära vård är ett personcentrerat arbetssätt som utgår från dig som individ, ditt behov och dina förutsättningar. Med det menas att involvera och anpassa insatserna efter vad som är viktigt för just dig.

Nära vård bygger på relationer, är hälsofrämjande, förebyggande och proaktiv. En vård där bemötande och tillgänglighet är två av de viktigaste ingredienserna. En vård som känns nära, oavsett vem man är eller var i landet man bor.

En nära vård bygger på en tät samverkan mellan många olika aktörer.

Vi ställer om för att bibehålla kvalitén och tillgängligheten i vården, att arbeta personcentrerat, ha bra kompetensförsörjning och en ekonomi i balans.



(*En enkätundersökning i samverkan med Region Västerbotten)

DETTA VILL VI SATSA PÅ

- Vård- och omsorg ska tillsammans med Region Västerbotten bedriva en trygg, nära och effektiv vård utifrån en gemensam målsättning.



Har du synpunkter på Äldreomsorgsplanen som du vill ska beaktas i det fortsatta arbetet?

Synpunkter framförs skriftligen till:

Dorotea kommun
Vård- och stödverksamheter
917 81 Dorotea

Eller via e-post: social.omsorg@dorotea.se